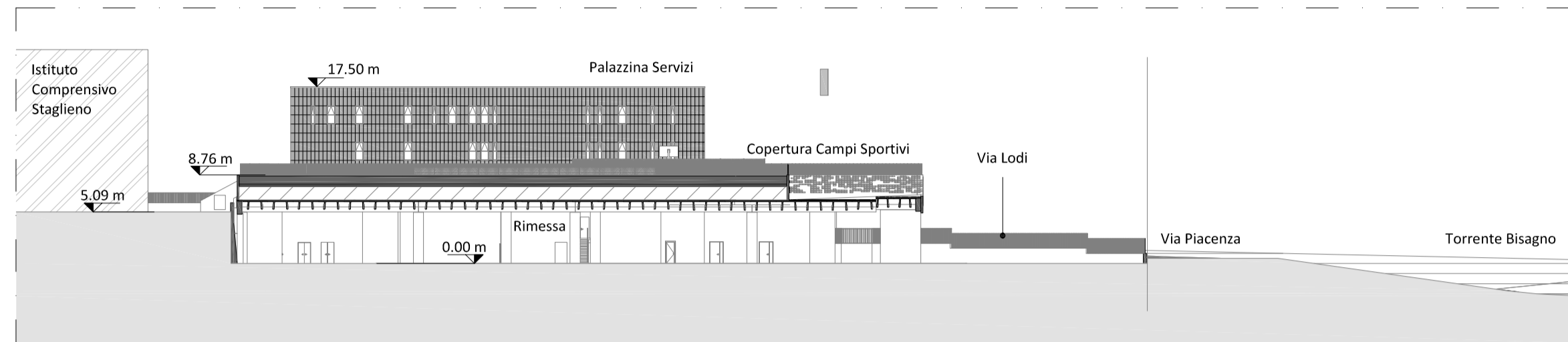


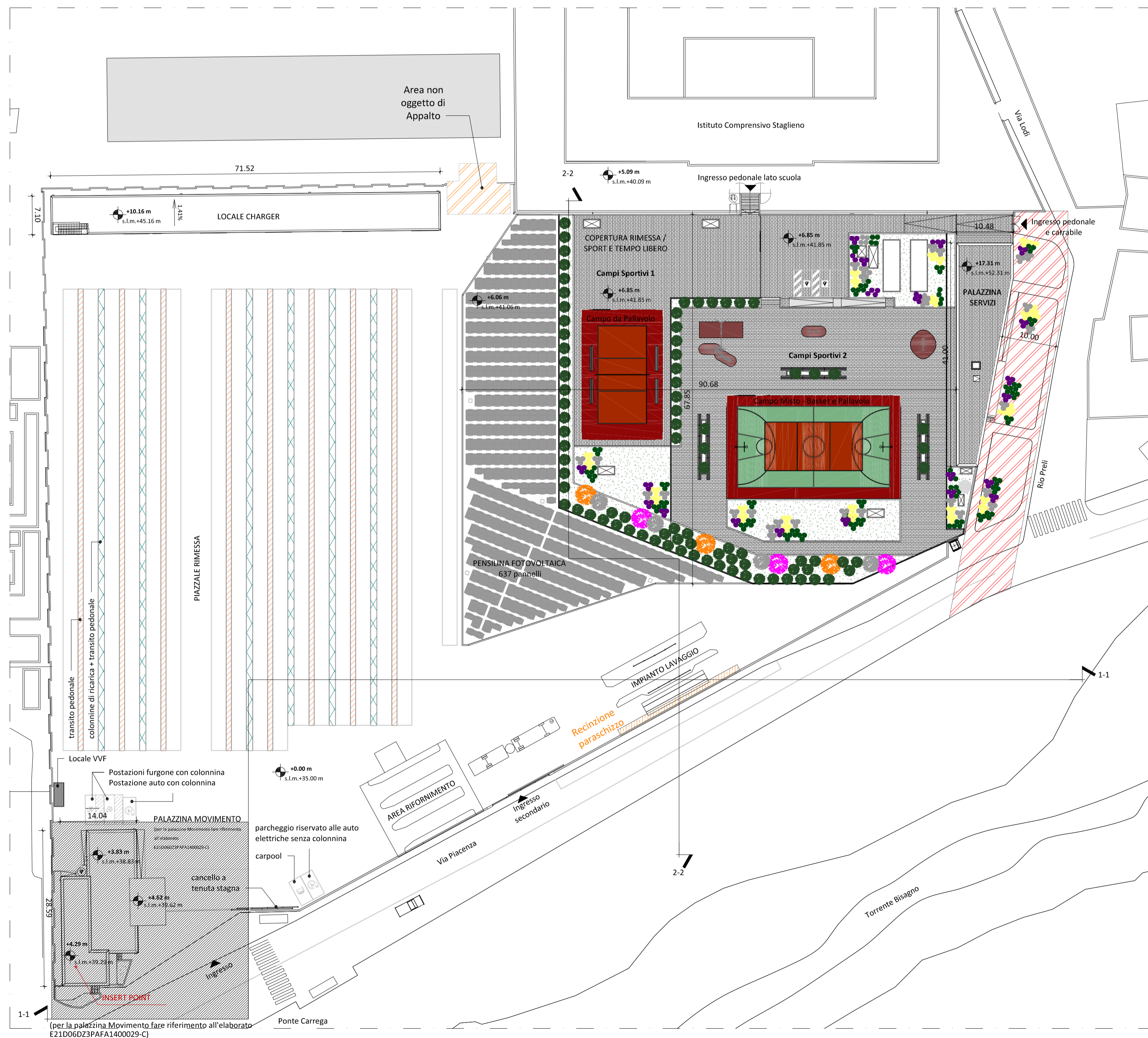
Profilo longitudinale

1 : 500



Profilo trasversale

1 : 500



SUPERFICIE COMPLESSIVA LOTTO

18 067,67 m²

SC	Descrizione	Superficie (m ²)
	Nuova costruzione	
	Locale Charger	501,51 m ²
	Palazzina Servizi	314,74 m ²
	Campi, rimessaggio e officina	6301,16 m ²
	TOTALE	7117,41 m²
	Ristrutturazione	
	Palazzina Movimento	368,86 m ²

Planimetria generale

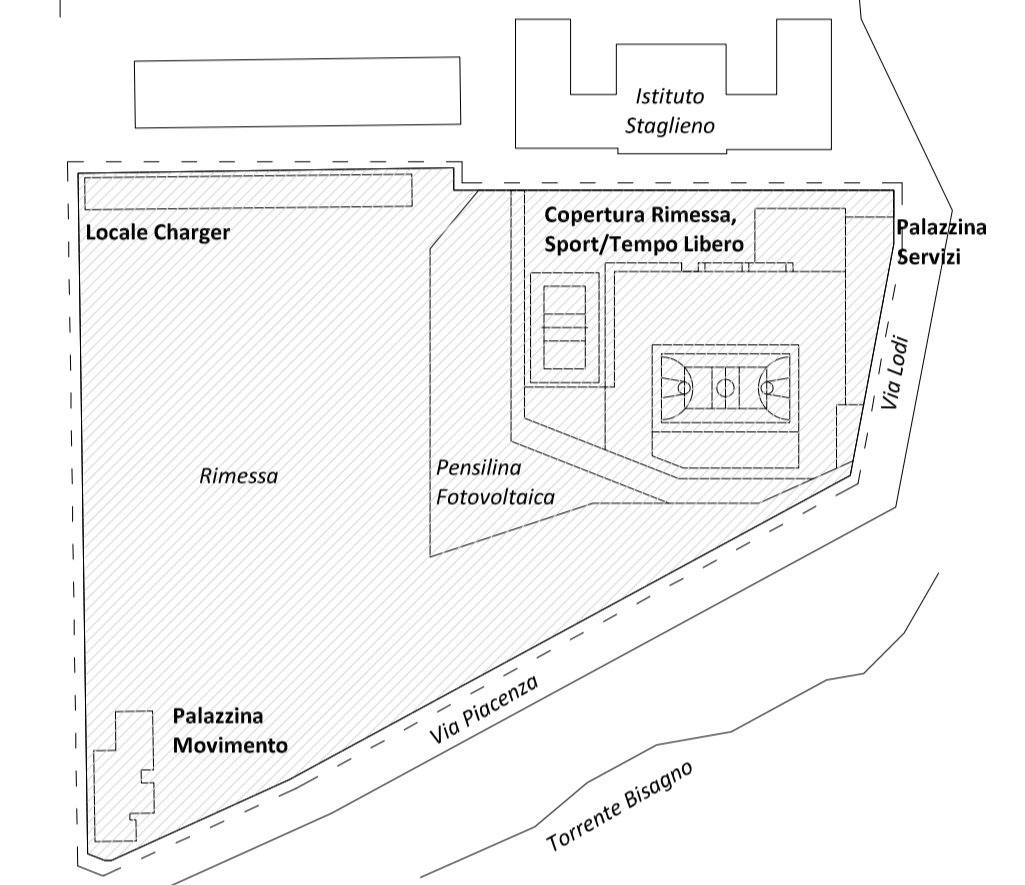
1 : 500

LEGENDA

- Fascia di rispetto Rio Preli
- Transito pedonale + colonnine di ricarica elettrica per bus
- Transito pedonale
- Recinzione parascizchi

N.B. TUTTE LE QUOTE DEVONO ESSERE VERIFICATE IN CANTIERE

KEY-PLAN



COMMITTENTE:



COMUNE DI GENOVA
IL RESPONSABILE UNICO DEL PROCEDIMENTO
ALBERTO BITOSSI
IL DIRETTORE ESECUTORE DEL CONTRATTO
ANTONIO ROSSA

PROGETTAZIONE DEFINITIVA DEL SISTEMA DEGLI ASSI DI FORZA PER IL TRASPORTO PUBBLICO LOCALE (RETE FIOVIARIA E STRUTTURE CONNESSE)

PROGETTAZIONE

MANDATARIA



MANDANTE

MANDANTE

MANDANTE



ITALFERR

STUDIO ARCHITETTONICO
DEPOSITO GAVETTE: PLANIMETRIA GENERALE

IL PROGETTISTA RESPONSABILE DELL'INTEGRAZIONE
Dott. Ing. Alessandrina Perusso

SCALA :

1:500

COMMESSA LOTTO FASE ENTE TIPO DOC. OPERA/DISCIPLINA PROGR. REV.

E21D 00 D Z3 P8 FA1400 004 H

Revis.	Descrizione	Redatto	Data	Verificato	Data	Approvato	Data	Autorizzato Data
H	Emissione a seguito Cds	RTP	Nov. 22	RTP	Nov. 22	L.Foddai	Nov. 22	A. Perusso Nov. 22

Nome file: E21D00DZ3P8FA1400004H

n.Elabor.: